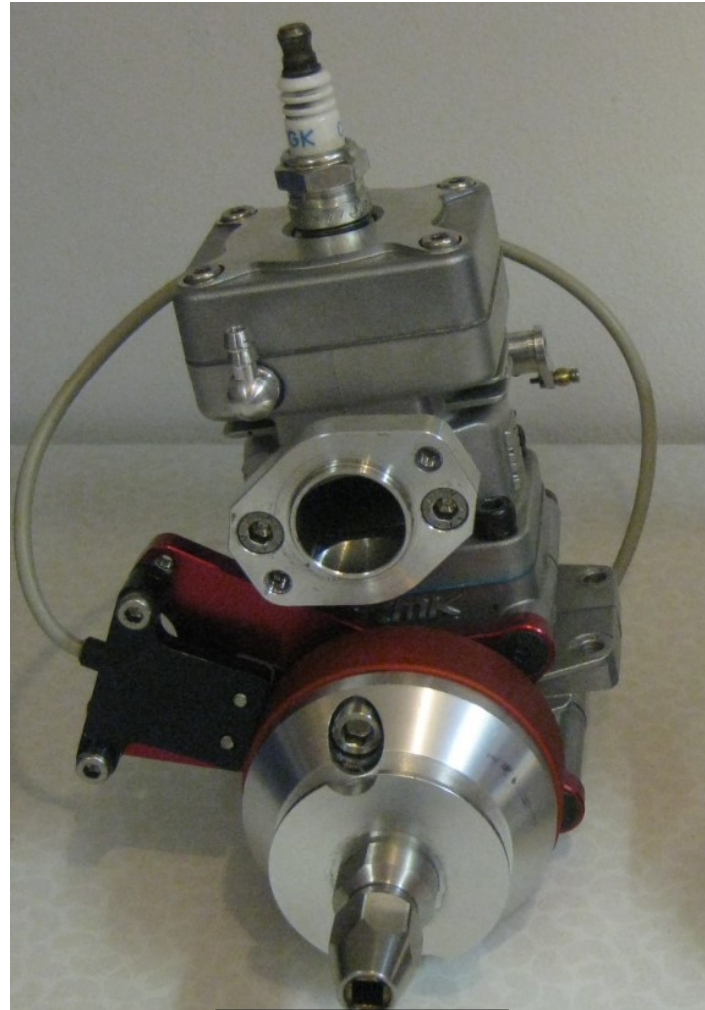


The following pages show the needed modifications to adapt the PowerSpark ignition to a rear exhaust RCMK engine. R254 or K30. Mainly you need flywheel FW-1 or FW-2.

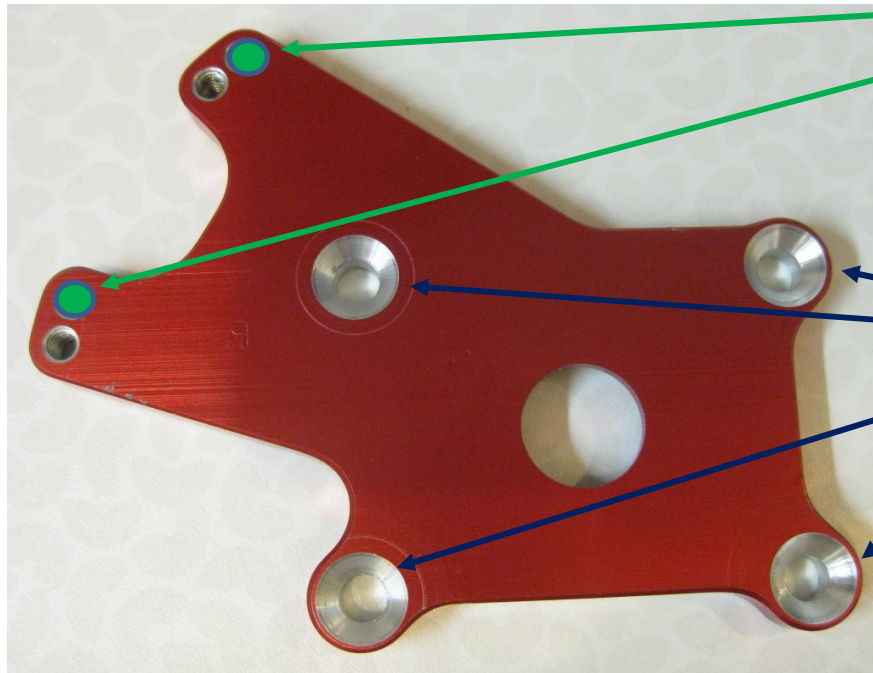
Sensor holder SH-2 won't work, you need SH-1 for that purpose. The finished adaptio

Die folgenden Seiten zeigen die notwendigen Änderungen, die nötig sind um die PowerSpark an einen RCMK Heckauslassmotor anzupassen. Gilt for 254 oder K30. Hauptsächlich wird Polrad FW-1 oder FW-2 benötigt, dazu den Sensorhalter SH-1 (SH-2 lässt sich nicht anpassen).

The prepared engine will look like this:
Die umgebaute Maschine sieht dann so aus:



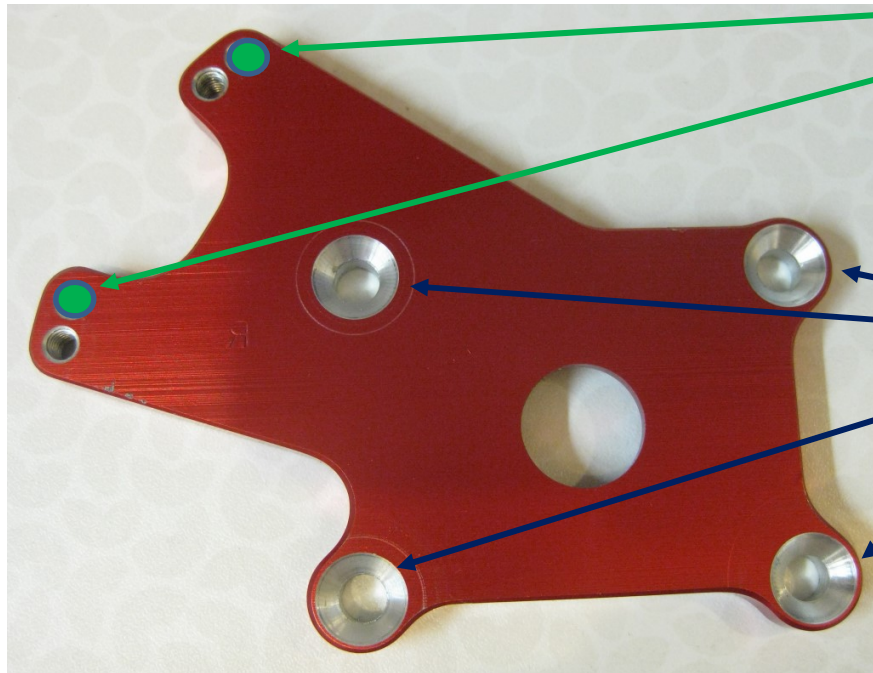
First check the RCMK mount plate for the source coil, it must look like this (otherwise this manual won't work):



Later you have to use the green marked upper threaded bores for sensor holder fixation

First rework step: prepare the tapered bore openings so, that the screws' heads are inside of the material

Zuerst muss die serienmässige Zündungsplatte geprüft werden, sie muss so aussehen (wenn nicht, dann gilt diese Umbauanleitung nicht)



Später müssen dann die beiden oberen Gewindebohrungen für die Befestigung des Sensorhalters verwendet werden

Erste Nacharbeit: die 4 Senkungen für die Schraubenköpfe etwas tiefer senken, damit die Schrauben sicher nicht überstehen

Polrad für RCMK Heckauslass
Modifikation am Polrad FW-1 & FW-2

Änderungen in rot in mm

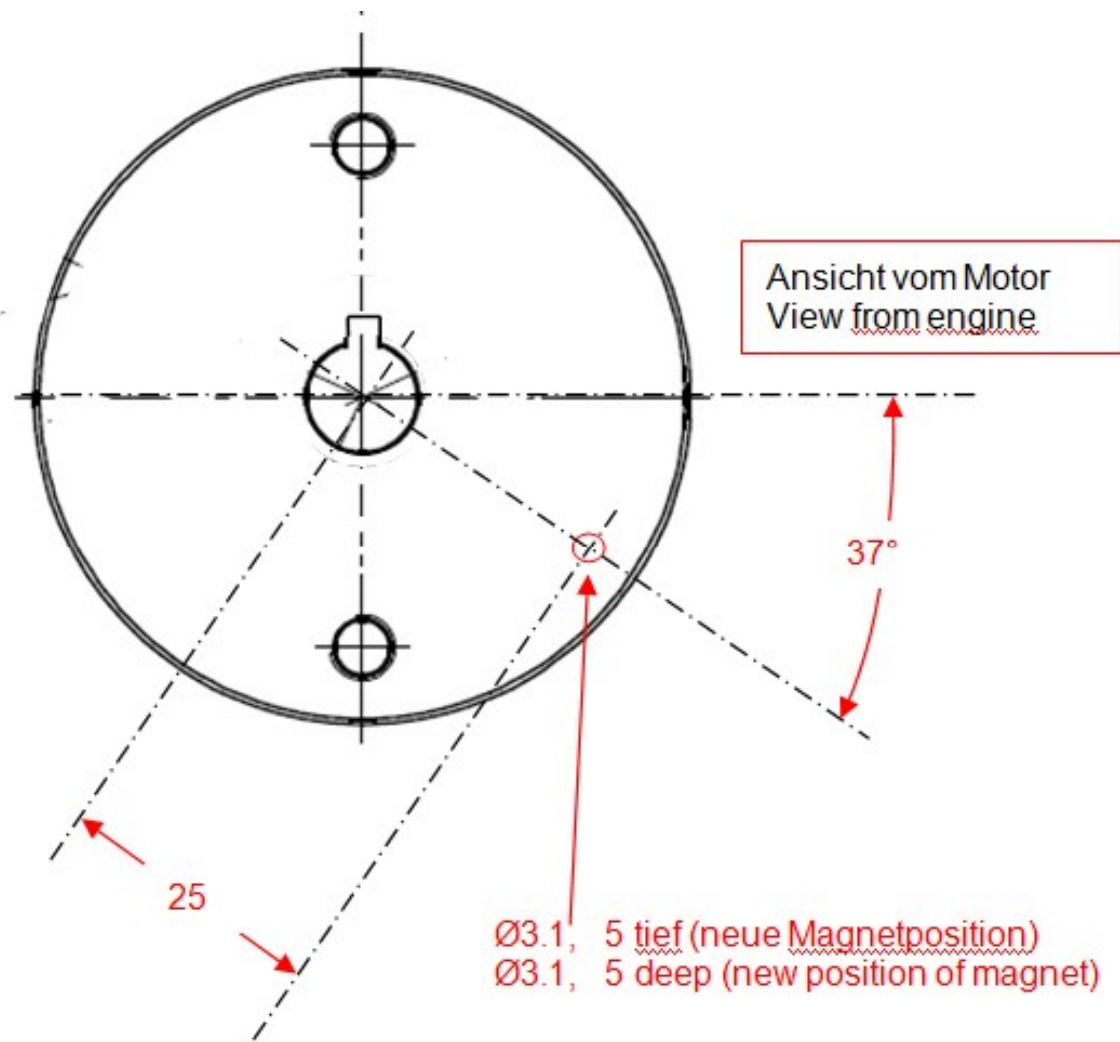
Bemerkung: falls im gelieferten Polrad ein Magnet eingeklebt ist, so muss dieser entfernt werden, Hitze hilft da. Allemal einfacher: Polrad mit separatem Magnet bestellen

Flywheel for RCMK rear exhaust
Rework of flywheel FW-1 or FW-2

Changes in red in millimeters

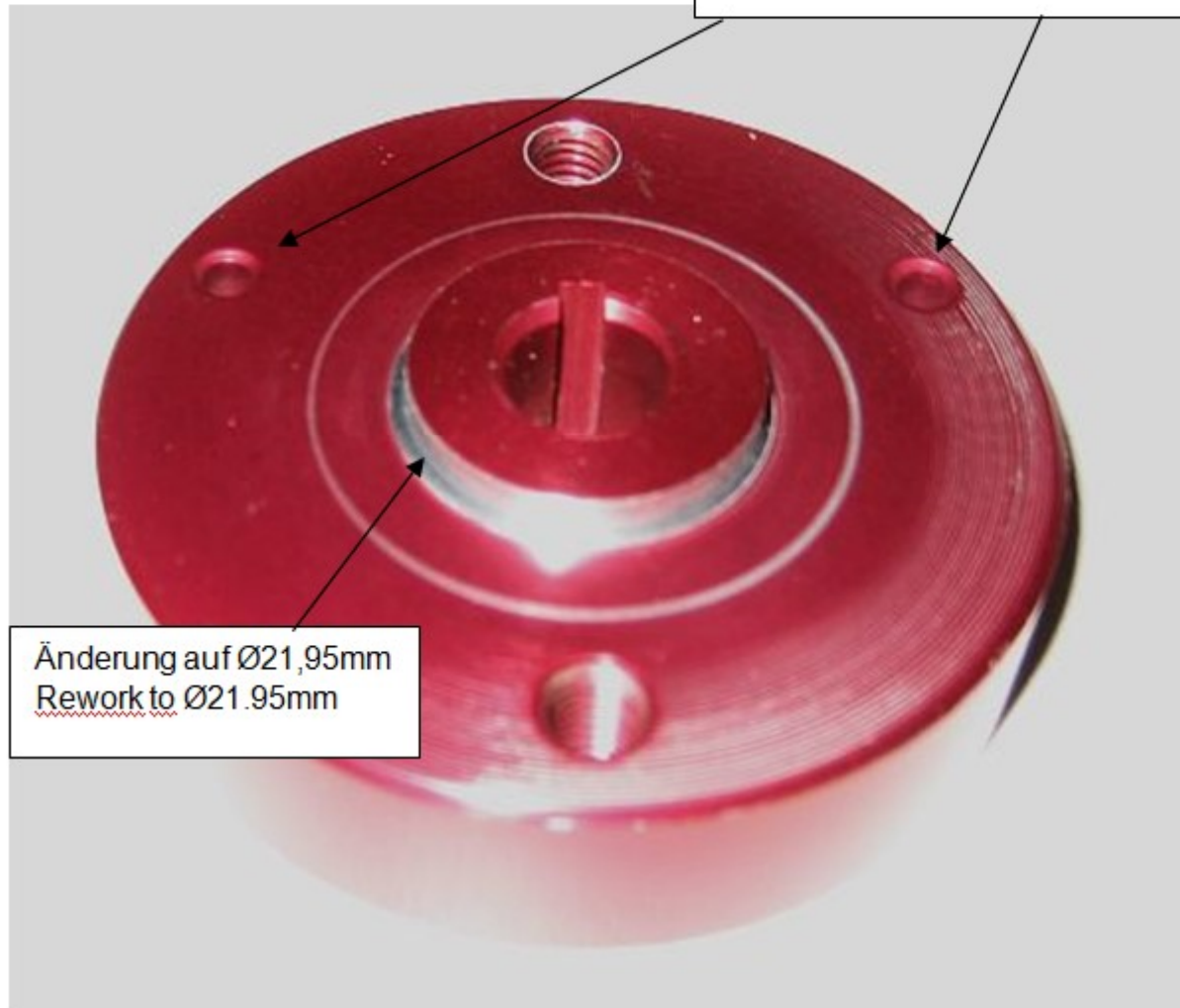
Please note: if there is a magnet in the used flywheel at another position it must be removed, heat will help. Better to order a flywheel with separate magnet





Starterseite / Face to starter

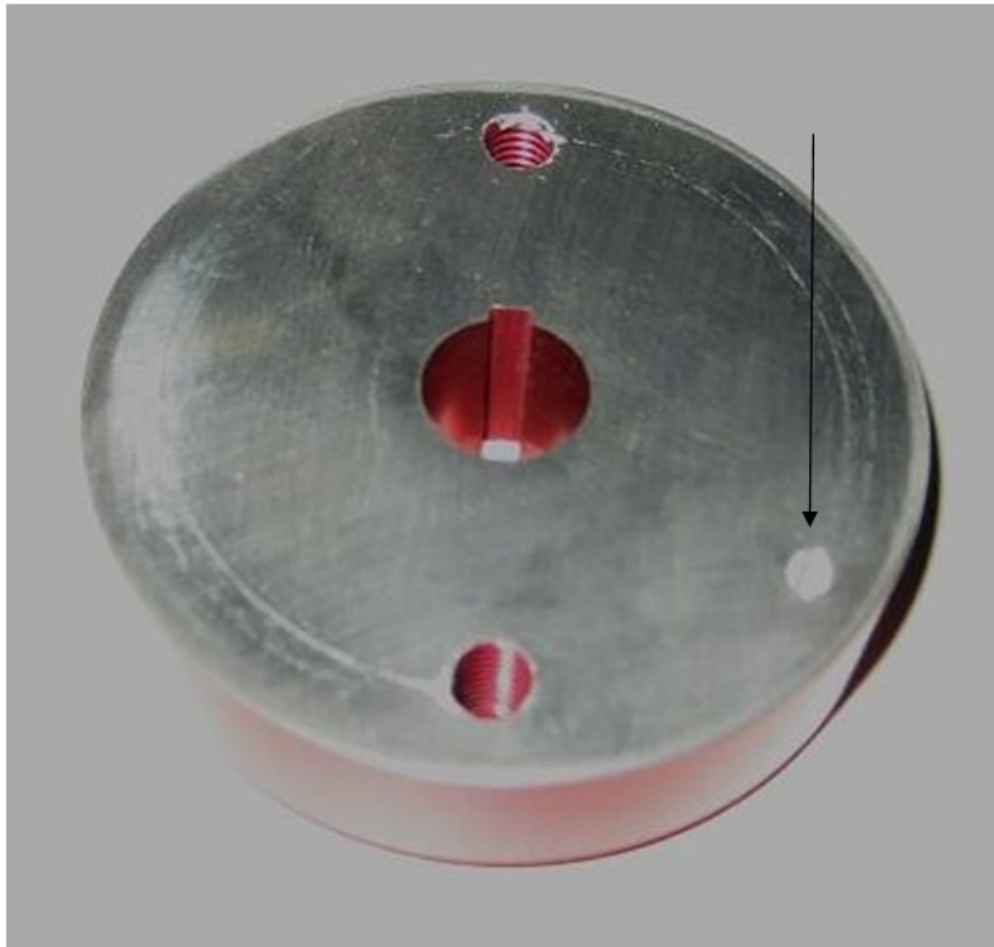
Leere, serienmässige Magnetbohrungen
Empty normal magnet bores



Änderung auf Ø21,95mm
Rework to Ø21.95mm

Motorseite / face to engine

Neue Magnetbohrung
New position of magnet



Die beiden mitgelieferten Distanzhülsen für den Sensorhalter müssen auf ca. **5mm** (für 14.2mm dickes Polrad) gekürzt werden (toleranzabhängig, vorher messen)

Both alumin bushings for sensor carrier must be shortened to **5mm** (for 14.2mm flywheel), pending on tolerances, better to measure before reworking

Pics of RCMK rear exhaust engines where flywheels modified by the above described method are working:

